

Bijeenkomst nieuwbouw De Bongerd – Hattem

1 oktober 2024 “Samen naar een nog beter plan”



Agenda

- 19:00 Welkom: voorstel ronde door Bjorn
- 19:05 Aan het woord: Caroline / Hans – Waar staan we nu en wat gaan we doen
- 19:10 Aan het woord: Pieter (architectenbureau KAW) – Voorlopig ontwerp gebouw en buitenruimte
- 19:30 Thematafels, proces – ontwerp gebouw – ontwerp buitenruimte
- 20:30 Einde bijeenkomst

Waar staan we nu?



26 augustus schorsing
bestemmingsplan
afgewezen

26 september 2024 CRK

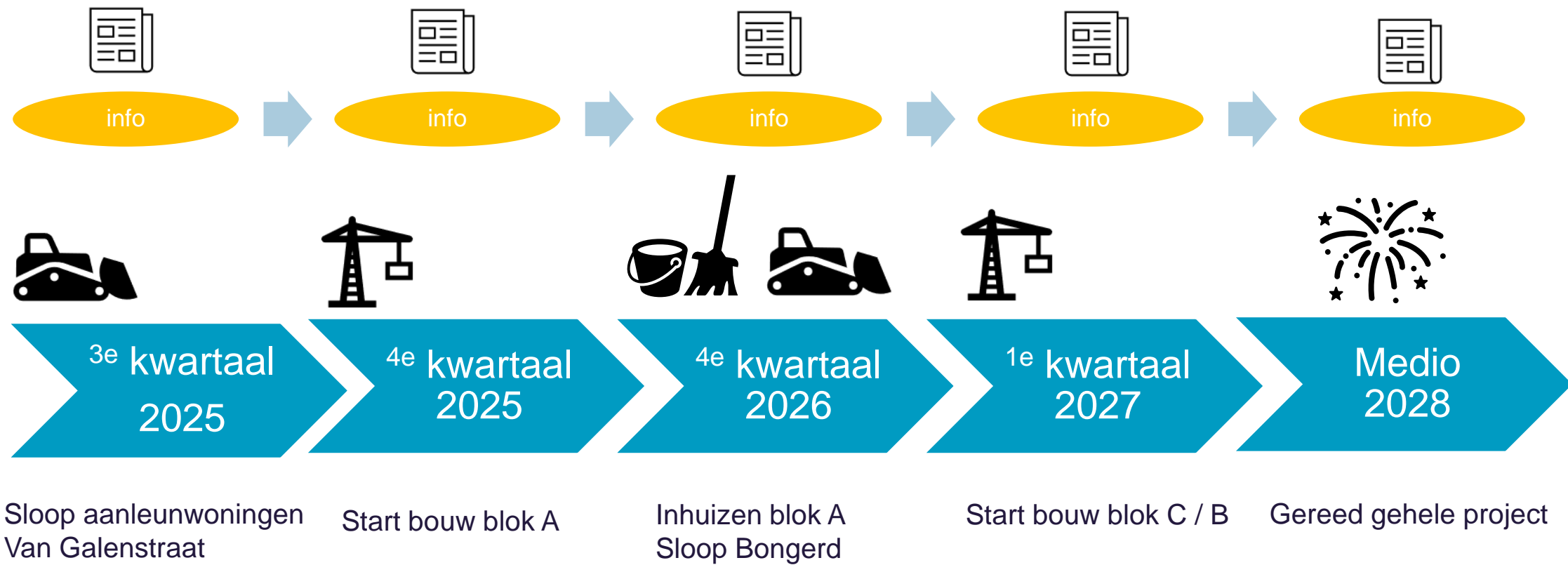
- Stedenbouwkundig
- Architectonisch

Ontmoedigingsmaatregelen
fauna

Extra stap zetten in uitwerking ontwerp en buitenruimte
November CRK
December aanvraag omgevingsvergunning
Nuts procedures

Omgevingsvergunning gebouw A
Bodemprocedure RvS uitspraak ?

Voorlopige planning realisatie





Isselheem



Voorlopig ontwerp gebouw



DE PLEK

TUSSEN CENTRUM EN WOONBUURTEN IN



INPUT VOORGAANDE BIJEEENKOMSTEN

11 JULI 2023 / 28 MEI 2024

11 juli 2023

- *Entree de Bongerd Veste opknappen*
- *Rekening houden met privacy omwonenden*
- *Gelijke architectuur voor alle 3 de gebouwen*
- *Interactie vanuit de appartementen, iets dynamisch om naar te kijken*
- *Balkons welke goed bruikbaar zijn (geen bioscoop opstelling)*
- *Kunnen er architectuurstijlen met sfeertekening worden voorgesteld zodat er een keuze kan worden gemaakt uit haalbare verschijningsvormen*

28 mei 2024

- *Kan de groenstrook voor de Bongerd Veste gehandhaafd blijven ?*
- *Is er een recht van overpad voor een achteruitgang mogelijk ?*
- *Waar blijft en/of komt het fietsenhok voor personeel ?*
- *Parkeren (algemeen) blijft een zorg. Kan het paaltje bij de Tinnenborgh verplaatst en het talud aan de Stadslaan aangepast worden ?*
- *Geen duidelijke voorkeur voor hout of steen*



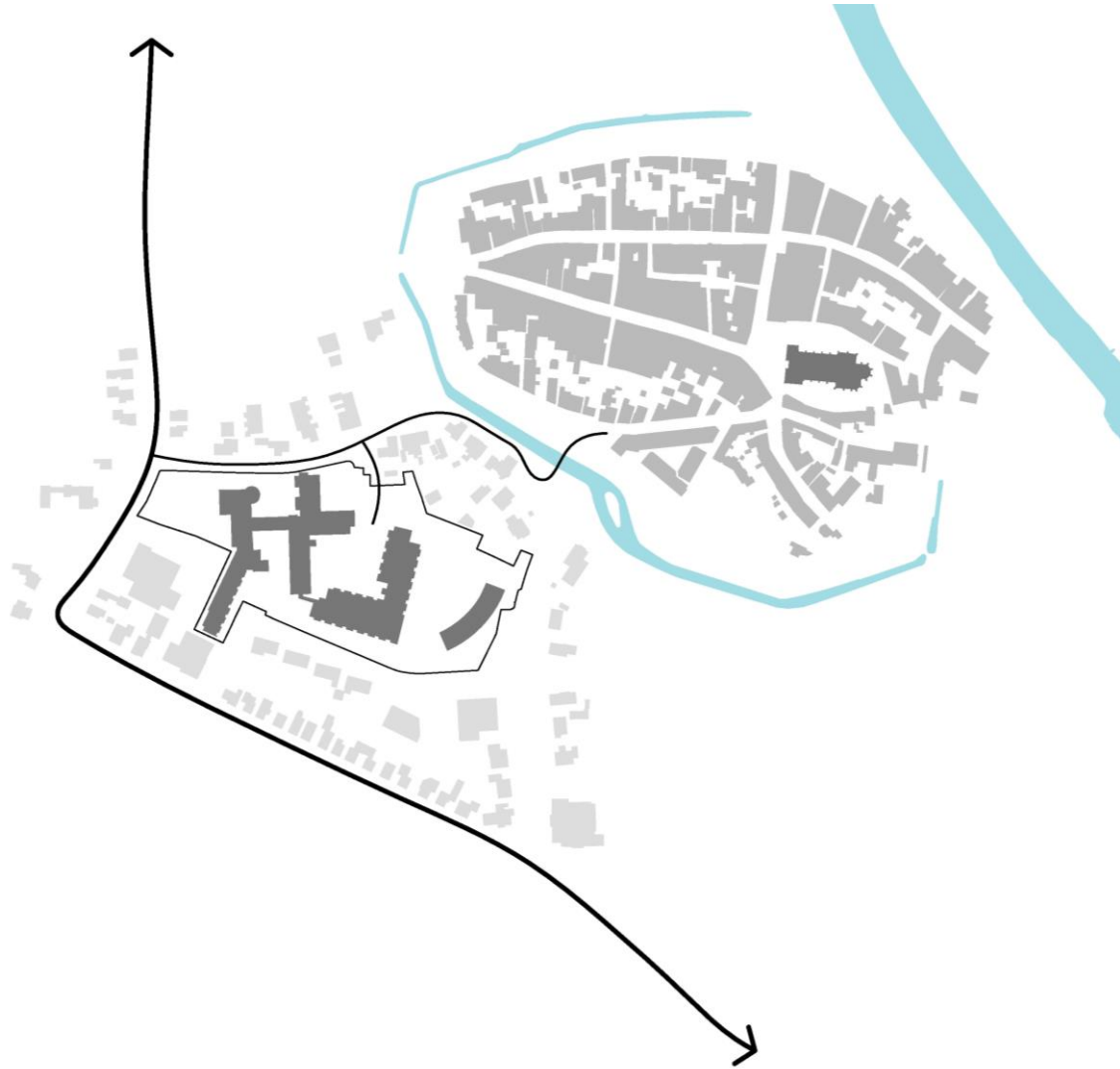
PLEKKEN MET VERHALEN

TYPISCH VOOR HATTEM



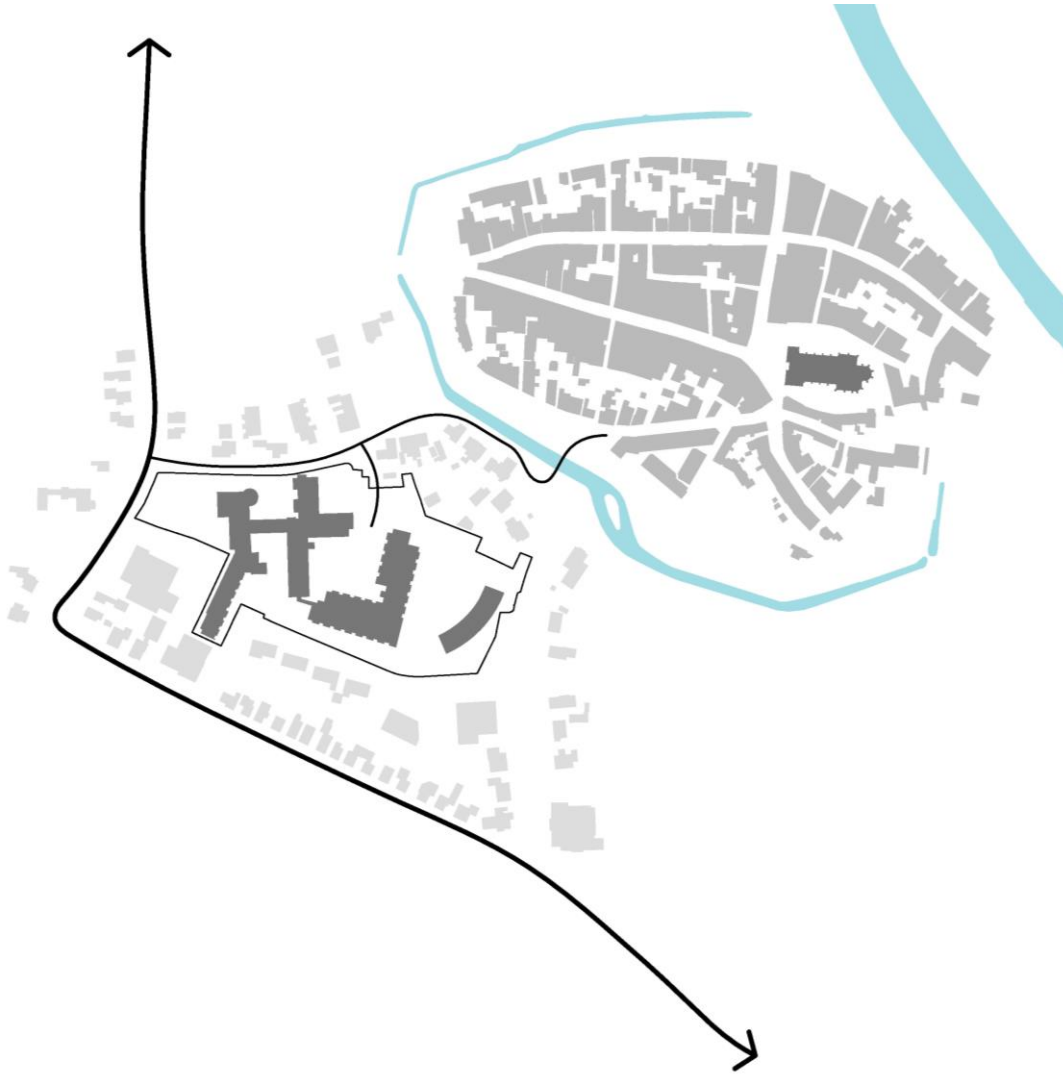
DE BONGERD

EEN PLEK MET VERHALEN

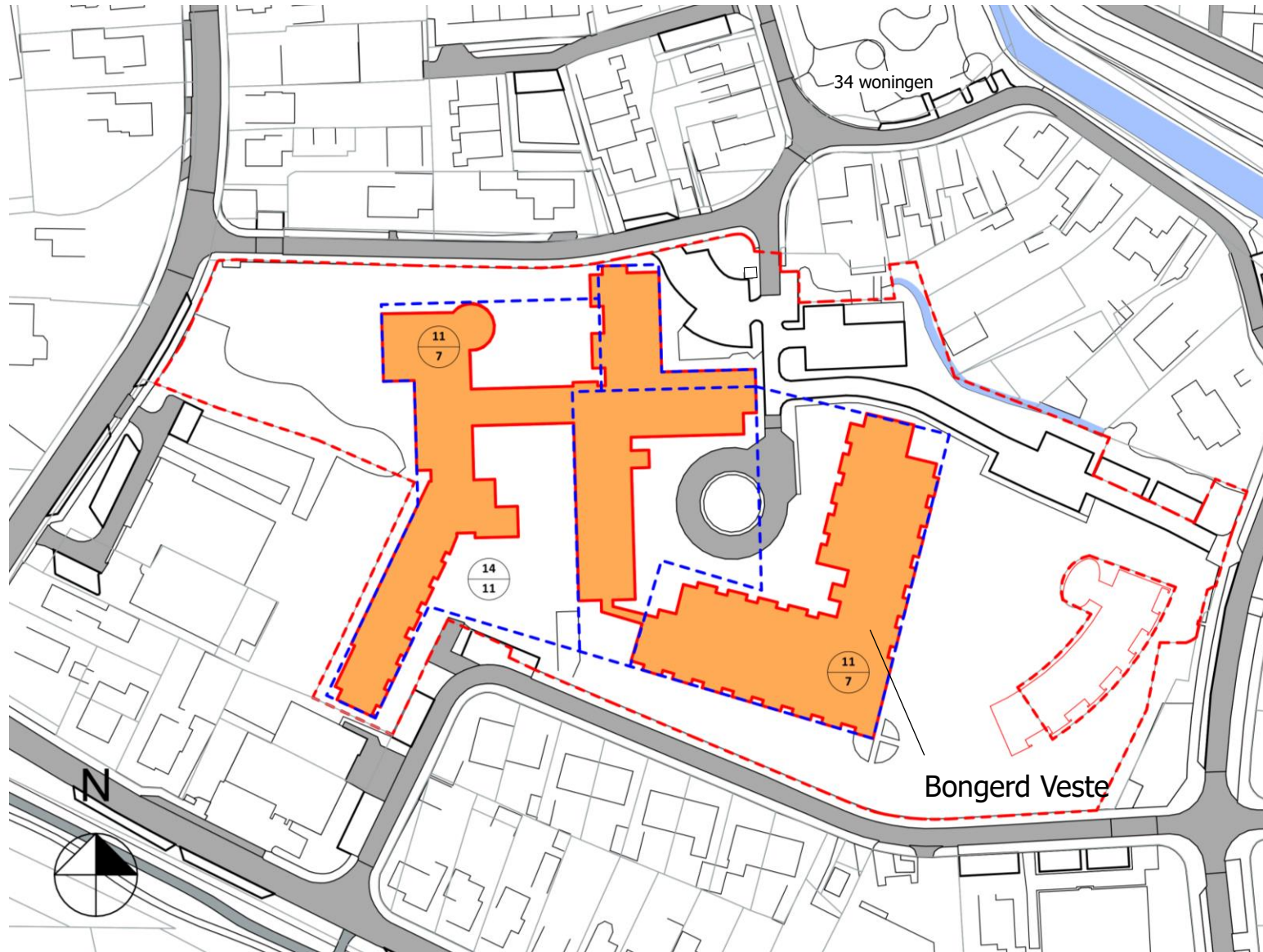


DE BONGERD

EEN PLEK TUSSEN TWEE SCHALEN



SITUATIE BESTAAND



-  nokhoogte bestemmingsplan
gothoogte bestemmingsplan
-  bouwvlak
-  bestaand gebouw hanzeheerd
- totaal bebouwd opp: 5750m²
-  Kavel 6617 - 21555m²



Totalen
56x bongerd de veste
77x hanzeheerd
19x aanleunwoningen
152 eenheden

Huidig aantal parkeerplekken: 59

STEDENBOUWKUNDIGE OPZET

WONEN IN HET GROEN



-  3-laagse bebouwing
-  4-laagse bebouwing

INDELING BEGANE GROND

ALZIJDIGE BEBOUWING



-  woonruimte
-  collectieve ruimte zorg:
woonkamer, kantoor- en
vergader ruimte, etc
-  openbare
ontmoetingsruimte
-  bergruimte,
fietsenstalling, etc.
-  gebouwentree, stijgpunt

KLEUR EN MATERIAAL

1 KLEUR EN MATERIAALPALET VOOR ALLE GEBOUWEN



KLEUR EN MATERIAAL

VARIANTENSTUDIE



licht en neutraal



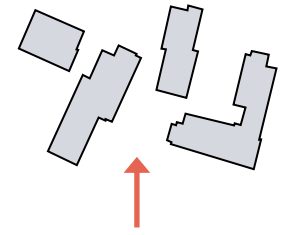
Kleurrijk en uitgesproken

BONGERD IN VOGELVLUCHT

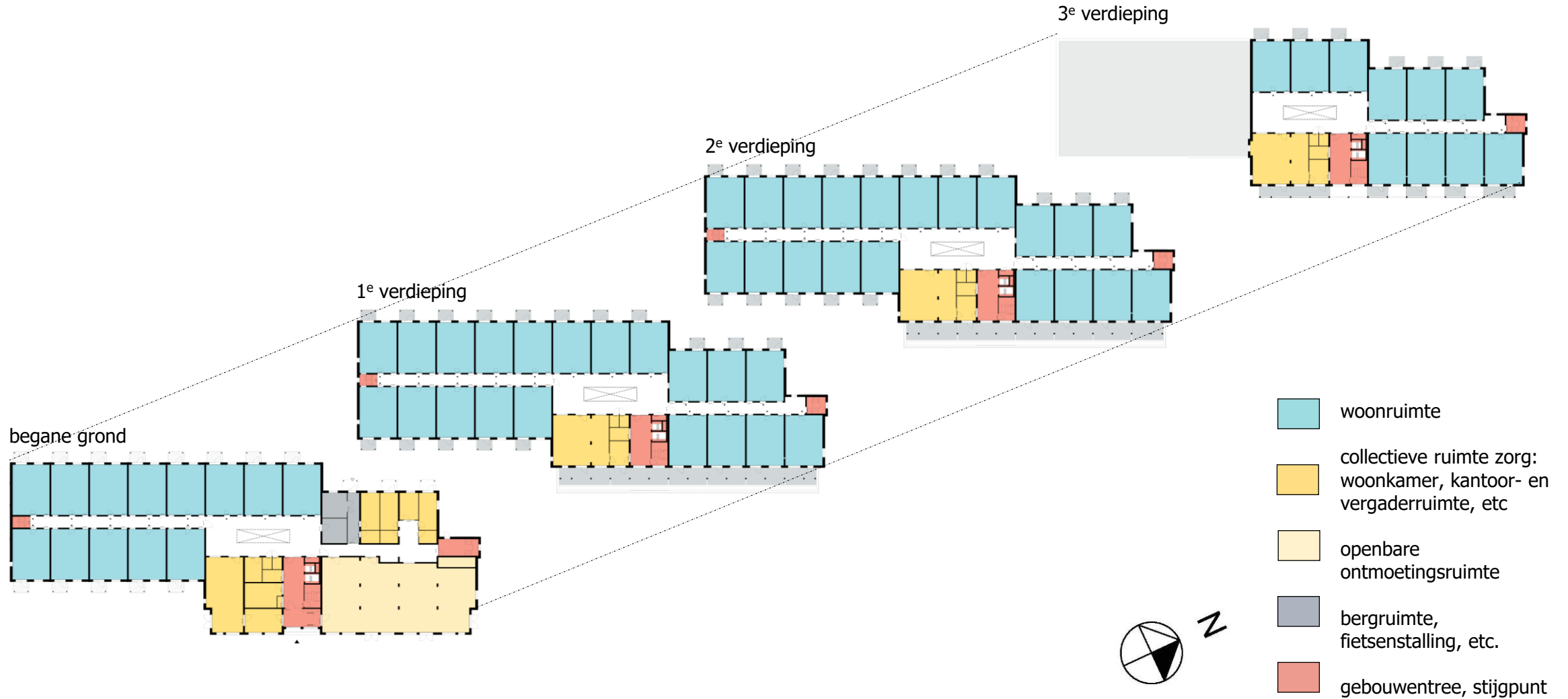


BLOK A

AAN DE DORPSBRINK

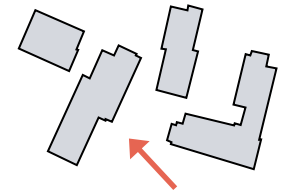


A PLATTEGRONDEN



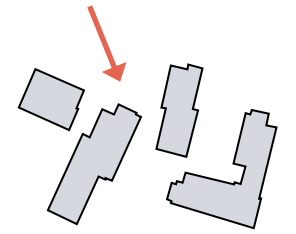
BLOK A

ENTREE

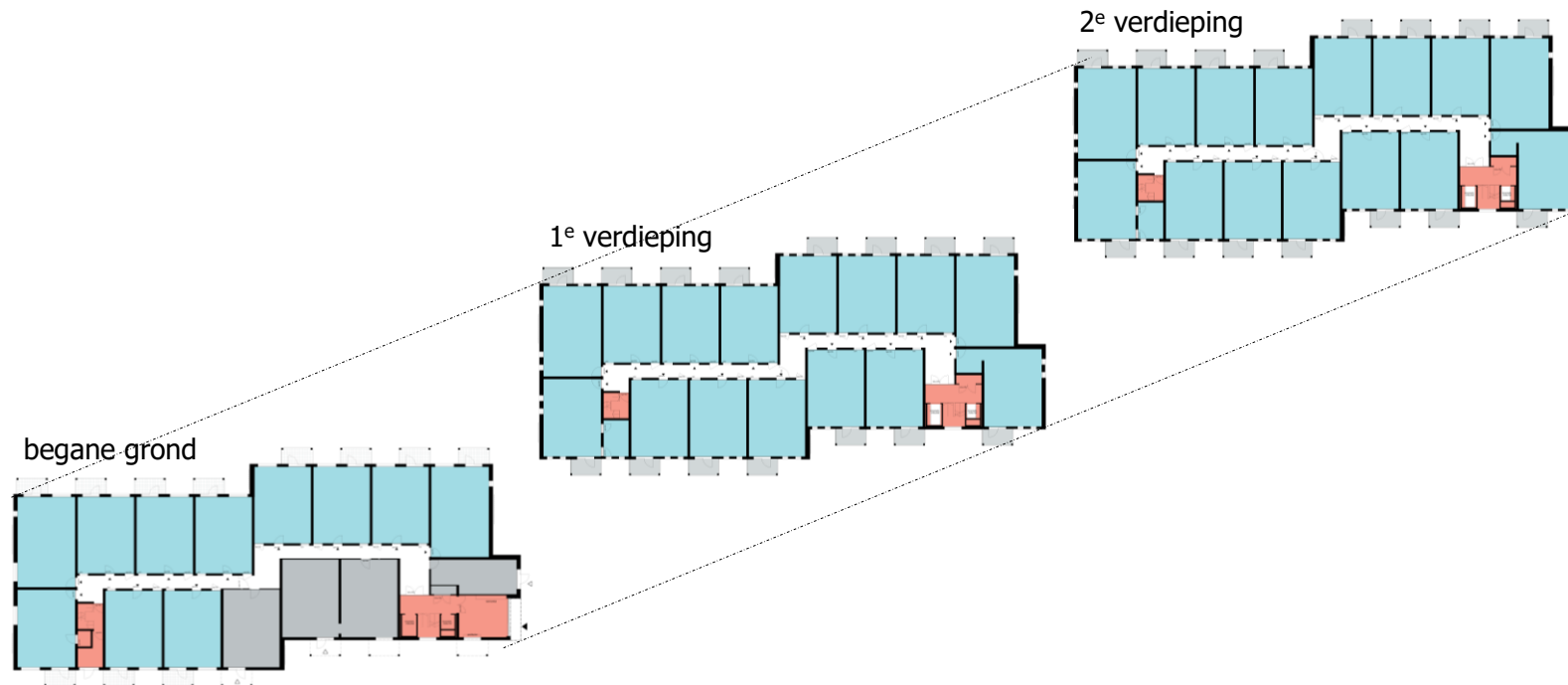


BLOK A

AAN HET MIDDENGEBIED



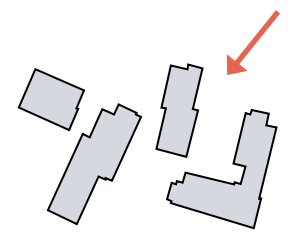
B PLATTEGRONDEN



-  woonruimte
-  collectieve ruimte zorg:
woonkamer, kantoor- en
vergaderruimte, etc
-  openbare
ontmoetingsruimte
-  bergruimte,
fietsenstalling, etc.
-  gebouwentree, stijlpunt

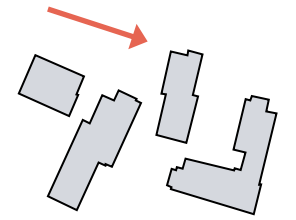
BLOK B

ENTREE AAN DE BONGERD

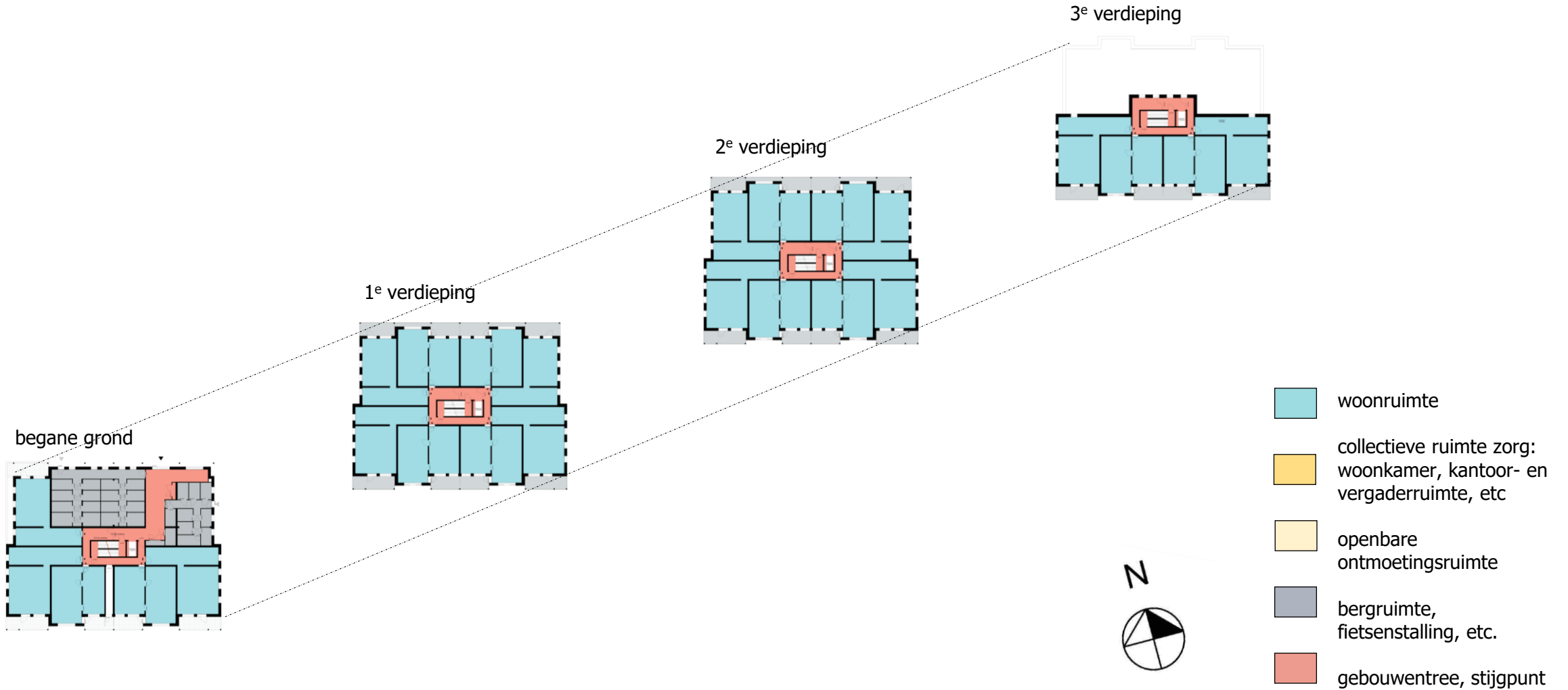


BLOK B

AAN HET MIDDENGEBIED

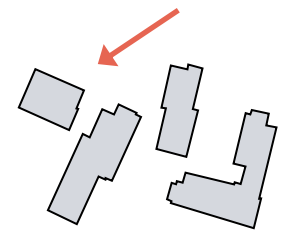


C PLATTEGRONDEN



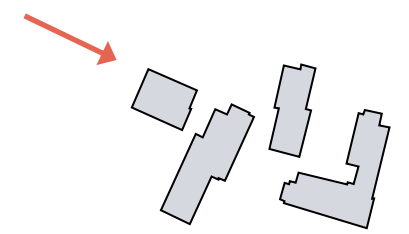
BLOK C

ENTREE AAN DE BONGERD



BLOK C

VANAF DE EIJERDIJK



ADVIES PUNTEN CRK OP VOORLOPIG ONTWERP

- ❖ *Zorg voor een sterk architectonisch samenhangend beeld dat vriendelijk oogt*
- ❖ *Het complex kan in zijn architectuurtaal, mits onderbouwd, aansluiten op zijn omgeving, maar CRK ziet dit niet als een must*
- ❖ *Aandacht voor de openheid van de kopgevels, ze ogen nu nogal gesloten*
- ❖ *Aandacht voor natuur inclusieve maatregelen, zoals vleermuiskasten*
- ❖ *Aandacht voor de uitwerking van installaties op de daken*
- ❖ *Aandacht voor de buitenruimte (groen inrichten) en de inpassing van het parkeren daarin (uit het zicht)*



Isselheem



Voorlopig ontwerp buitenruimte



DE BONGERD HATTEM

WANDELROUTE

1,80 M. BREED
ASFALT
SLIJTLAAG



DE BONGERD HATTEM

PARKEERROUTE

4,00 M. BREED
ASFALT
SLIJTLAAG



DE BONGERD HATTEM

GROEN

(FRUIT)BOMEN

HEESTERHAGEN

HEESTERGROEPEN

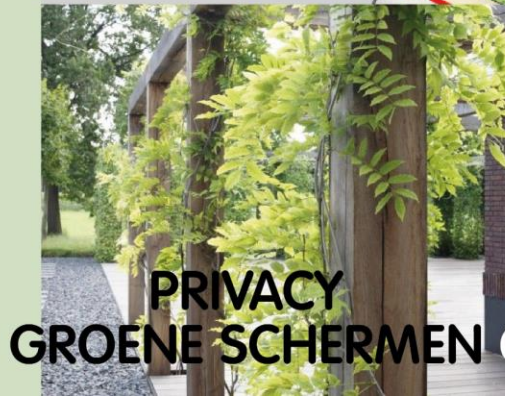
BODEMBEDEKKERS

GRAS



DE BONGERD HATTEM

ENTREE BLOK A



**PRIVACY
GROENE SCHERMEN**



**PRIVACY
GROENE SCHERMEN**



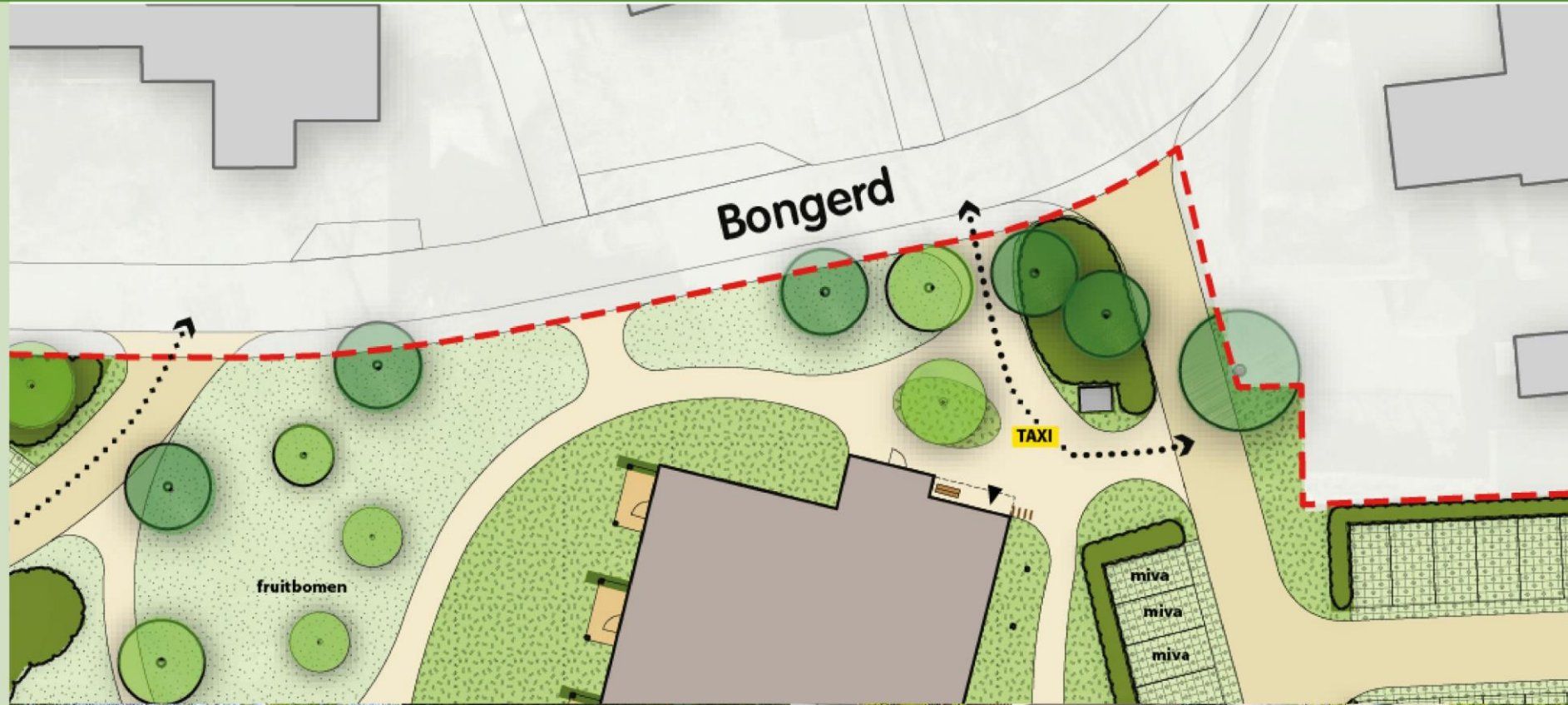
**BODEMBEDEKKERS
LANGS DE GEVELS**



**PRIVACY
HEESTERGROEPEN**

DE BONGERD HATTEM

ENTREE BLOK B



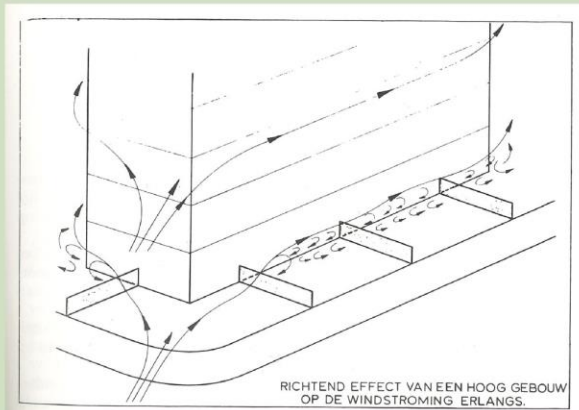
DE BONGERD HATTEM

ENTREE BLOK C



DE BONGERD HATTEM

ONTMOETINGS- PLAATS - TERRAS



EFFECT WINDSTROMING





LEGENDA

- Verharding**
- Rijbaan 4,00 m. breed, asfalt met slijtlaag
 - Wandelpaden 1,80 m. breed, asfalt met slijtlaag
 - Entrees en terras (verharding n.t.b.)
 - Parkeren, grasstenen

- Bepanting**
- Bomen
 - Heesterhaag
 - Heestergroep
 - Bodembedekker
 - Gras
 - Groene schermen (privacy privé-publiek)

- Water**
- Waterelement (n.t.b.)

- Overig**
- TAXI Standplaats taxi en hulpdiensten

DE BONGERD HATTEM

VOORLOPIG ONTWERP BUITENRUIMTE



Isselheem



Thematafels



Thematafels



DE
BUITENRUIMTE
Kamer 3

Thomas & Caroline

- Ontwerp
- Groen
- Ontmoeten



DE GEBOUWEN
Raadszaal

Pieter & Oscar

- Architectuur



HET PROCES
Kamer 2

Hans & Sander

- Planning
- Procedure
- Vergunning